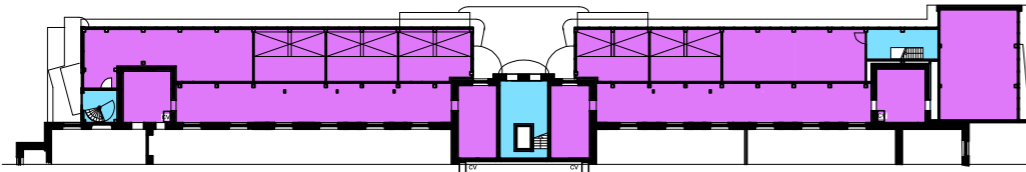
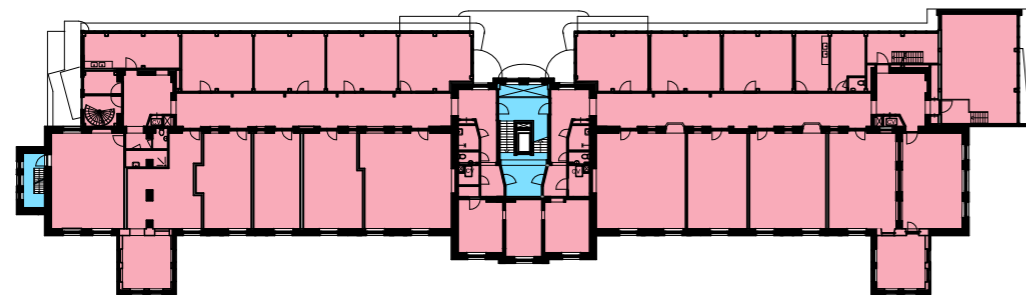


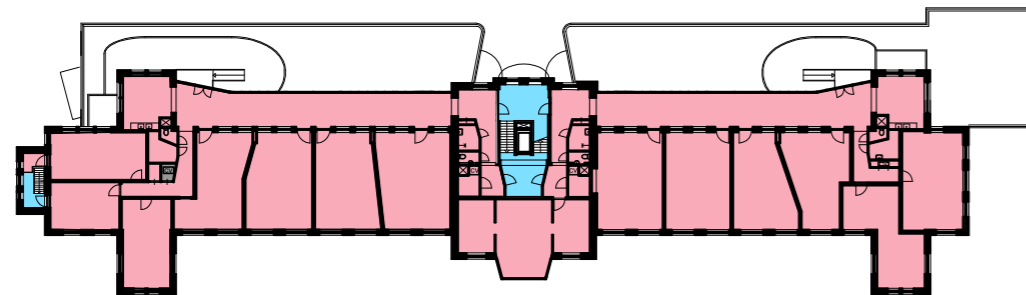
Begane Grond



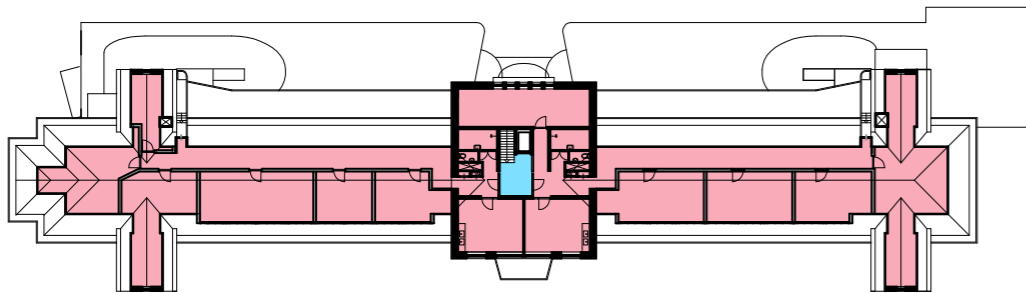
Tussenverdieping



1e verdieping



2e verdieping

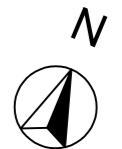
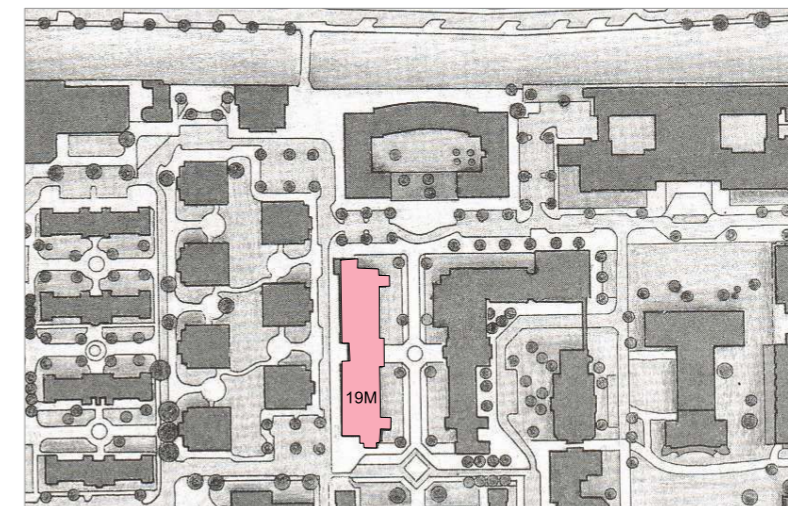


3e verdieping

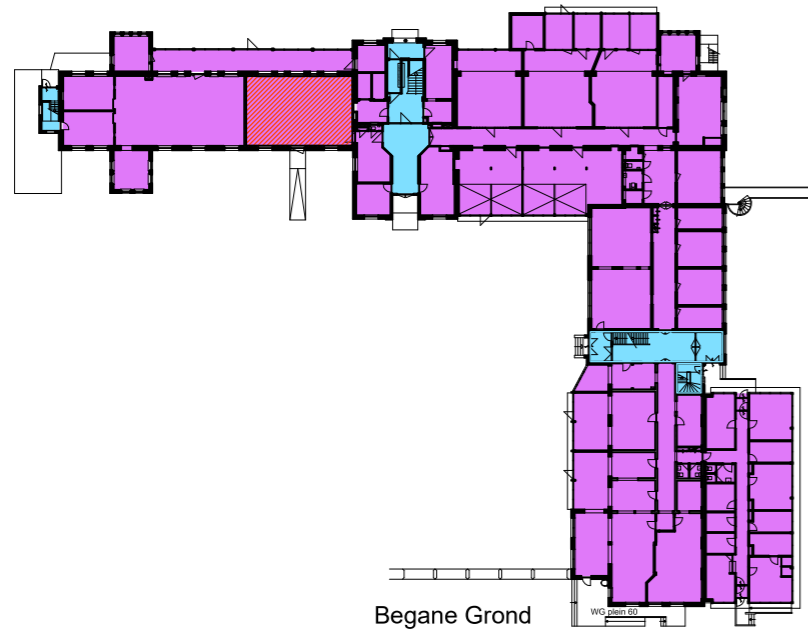
-  Verkeersruimte
-  Bedrijfsruimte
-  Bedrijfsruimte met vloerverwarming
-  Woonruimte
-  Woonruimte met vloerverwarming

Totale oppervlakten gebouw

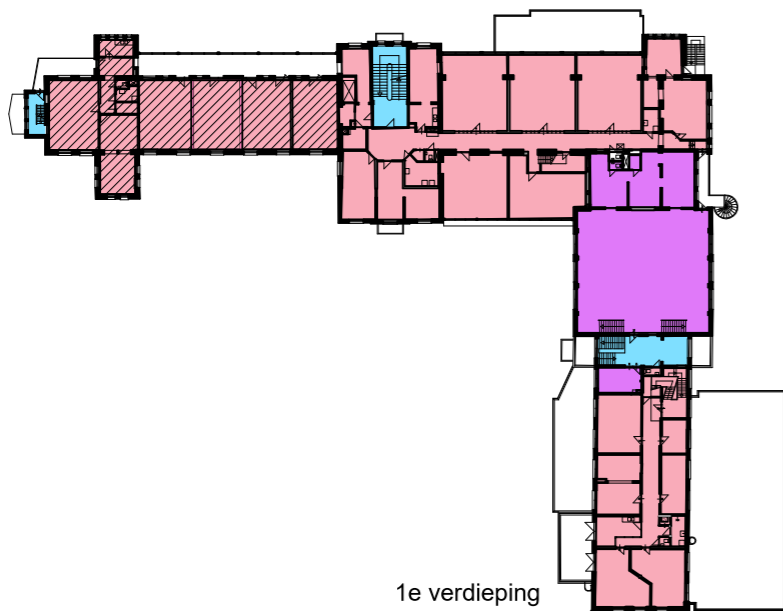
Bebouwd oppervlak	= 1399 m ²
Opp. B.G.-vloer	= 1300 m ²
G.O. Bedrijfseenheden	= 1420 m ²
G.O. Woneenheden	= 2712 m ²
Opp Gem. v.k.r. onverwarmd	= 394 m ²



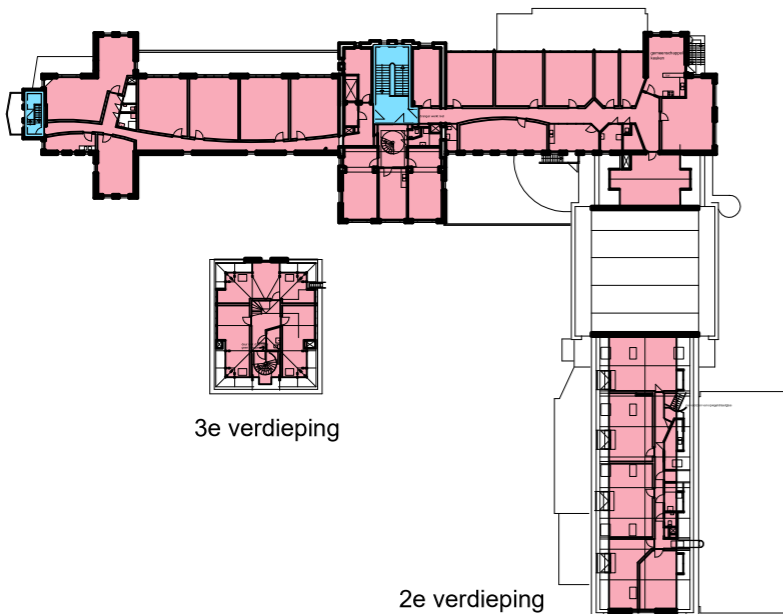
 KWA BUREAU Architectenbureau Kwa 1e Helmersstraat 17 C-1 1054 CX Amsterdam T: 020 6839618 E: ab@kwajh.nl www.kwajh.nl	Werk	Ketelhuis Blok 19M en 20M Amsterdam	
	gewijzigd Datum 15-07-2020	fase Schaal	Omschrijving



Begane Grond



1e verdieping

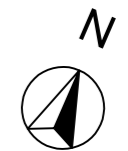
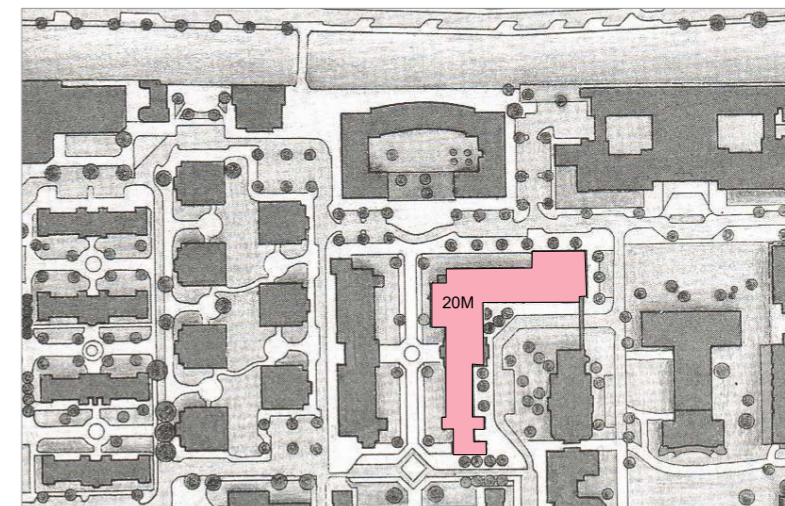


3e verdieping

2e verdieping

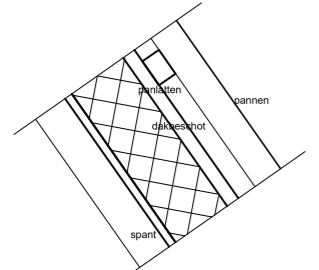
- Verkeersruimte
- Bedrijfsruimte
- Bedrijfsruimte met vloerverwarming
- Woonruimte
- Woonruimte met vloerverwarming
- Voorbeeld-woongroep, 6 woon-eenheden

Totale oppervlakten gebouw	
Bebouwd oppervlak	= 2259 m ²
Opp. B.G.-vloer	= 2130 m ²
G.O. Bedrijfseenheden	= 2255 m ²
G.O. Woon-eenheden	= 2490 m ²
Opp Gem. v.k.r. onverwarmd	= 267 m ²



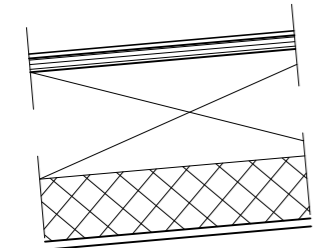
 KWA BUREAU	Architectenbureau Kwa 1e Helmersstraat 17 C-1 1054 CX Amsterdam T: 020 6839618 E: ab@kwajh.nl www.kwajh.nl		Werk Ketelhuis Blok 19M en 20M Amsterdam
	gewijzigd Datum 15-07-2020	fase Schaal	Omschrijving

Bestaand voldoet



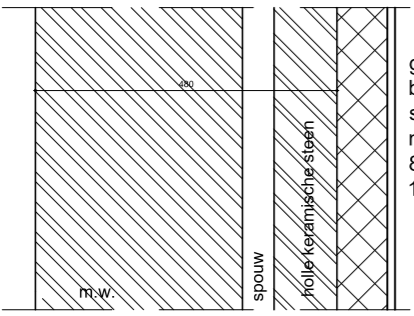
schuin pannendak

pannendak Rc=3,0
 pannen
 panlatten
 dakbeschot
 gordingen
 spanten
 100mm minerale wol
 g.k.p.



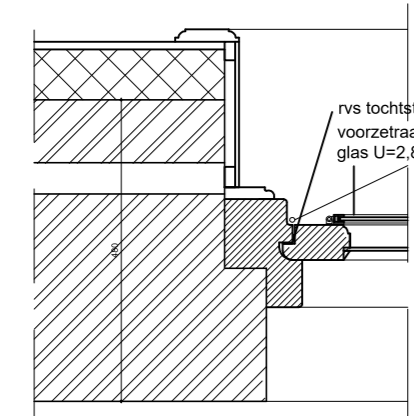
vlak dak

plattendak Rc=3,1
 bitumen
 dakbeschot
 balklaag
 100mm minerale wol
 g.k.p.



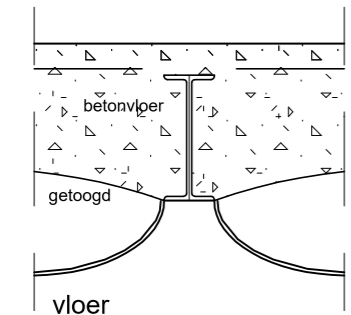
gevel

gevel Rc=3,0
 bu-bi: metselwerk
 spouw
 metselwerk
 80mm minerale wol
 12,5mm g.k.p.

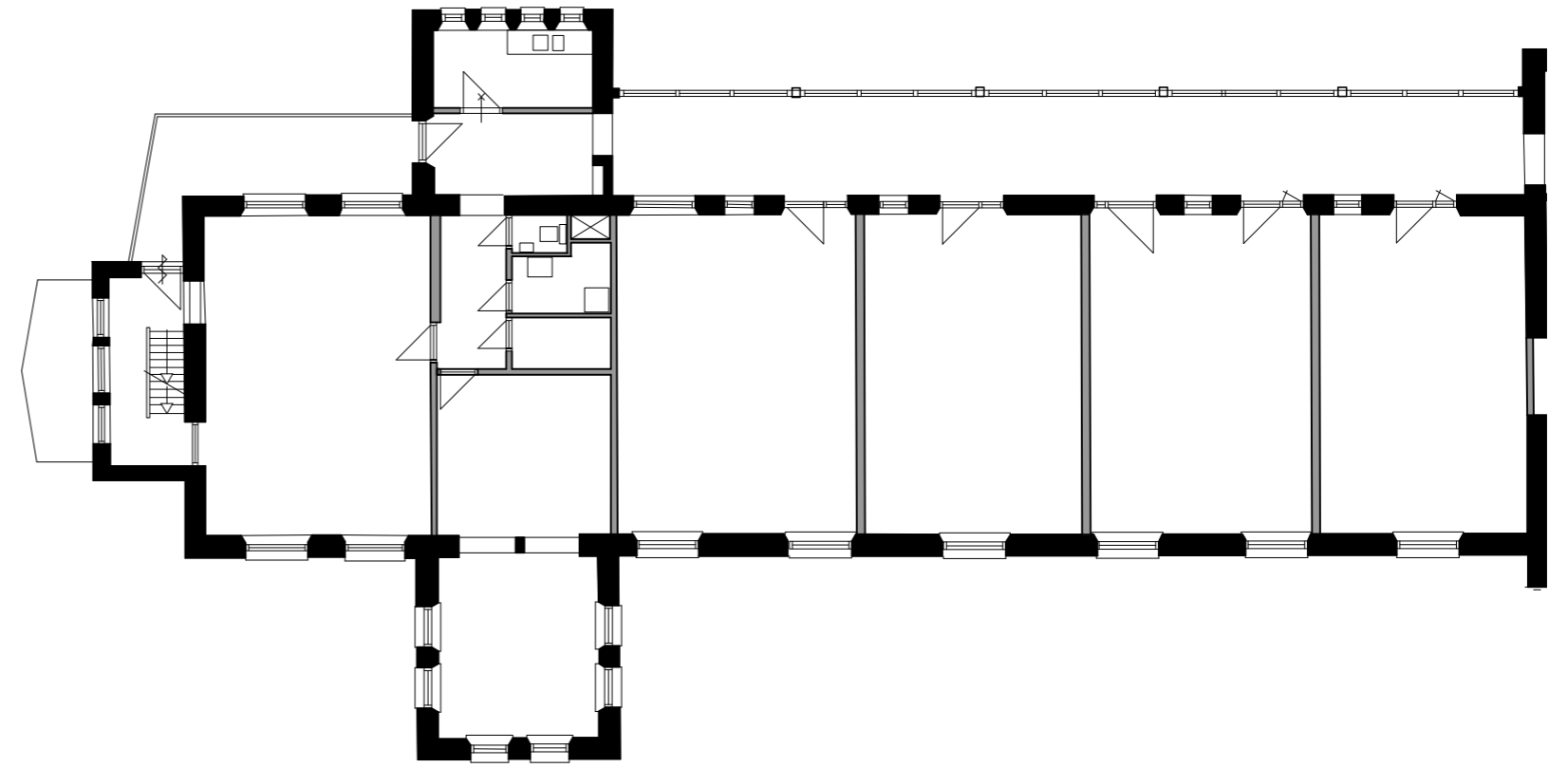


raam

Beganegrond-vloer Rc= 2,5
 afwerkvloer op rachels
 beton
 Tonzon Thermokussens
 kruipruimte/kelder



vloer



Voorbeeld- woongroep met 6 wooneenheden

Installatie:
 CV: HR-ketel
 Ventilatie: afvoer: mechanische afvoer
 toevoer: natuurlijk, kieren en te openen ramen

 Architectenbureau Kwa 1e Helmersstraat 17 C-1 1054 CX Amsterdam T: 020 6839618 E: ab@kwajh.nl www.kwajh.nl	fase	Omschrijving	Werk Ketelhuis Blok 19M en 20M Amsterdam
	gewijzigd Datum 15-07-2020		