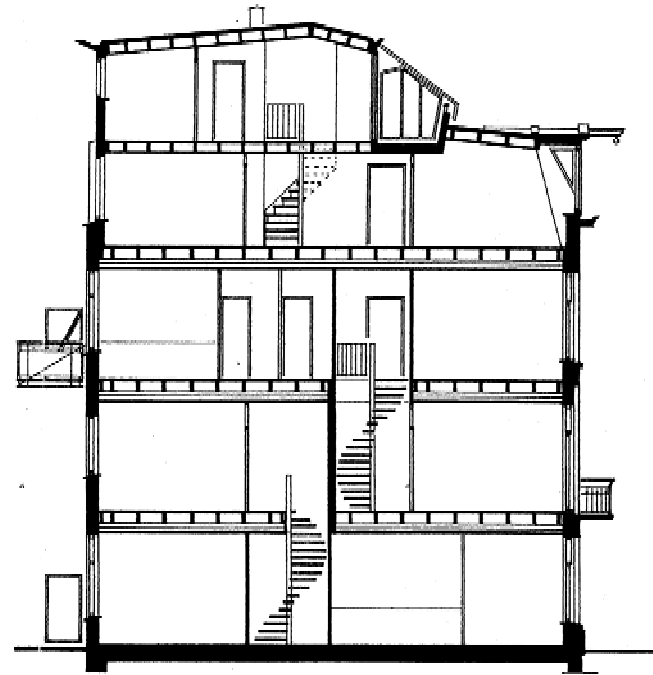
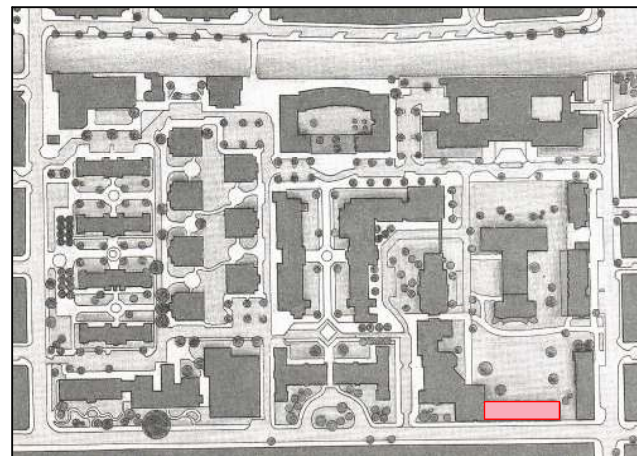




Voorgevel



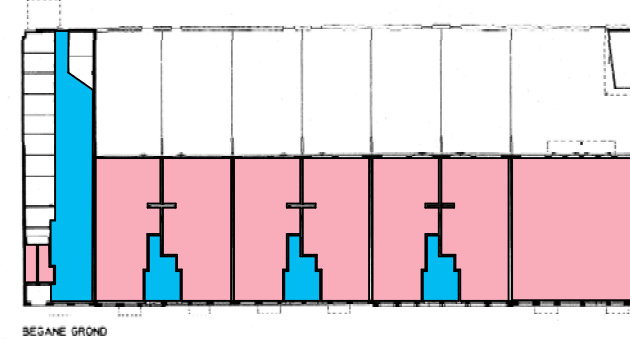
Doorsnede



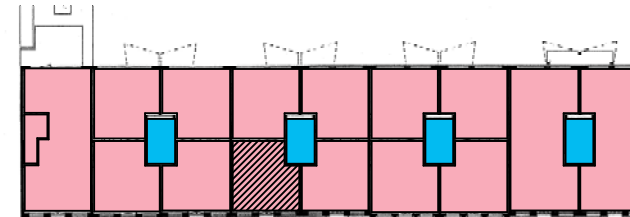
Situatie 1:5.000



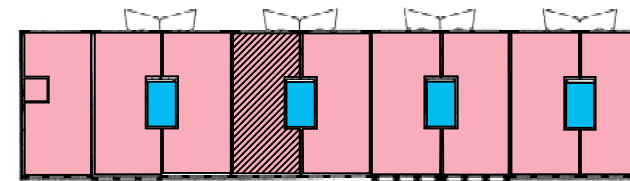
KELDER



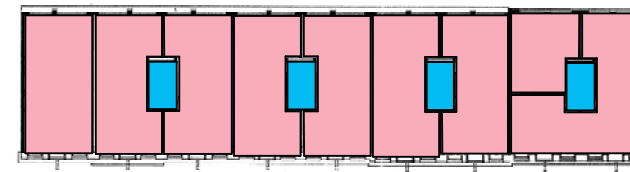
BEGANE GROND



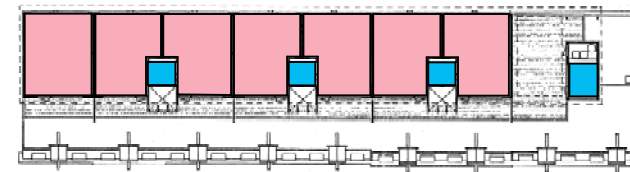
EERSTE VERDIEPING



TWEDE VERDIEPING



DERDE VERDIEPING



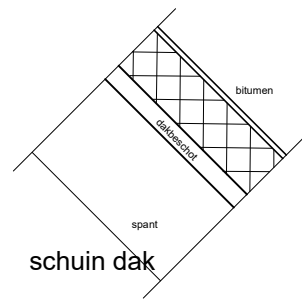
VIERDE VERDIEPING

- Verkeersruimte
- Woonruimte
- Voorbeeldwoning  
1e Helmersstraat 96-I

Totale oppervlakten gebouw	=	813 m2
Bebouwd oppervlak	=	760 m2
Opp. B.G.-vloer	=	2628 m2
G.O. Wooneenheden	=	267 m2
Opp Gem. v.k.r. onverwarmd	=	267 m2

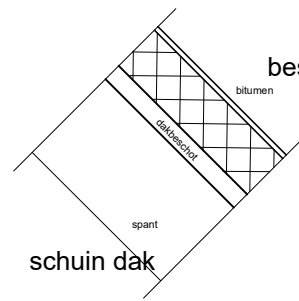
 Architectenbureau Kwa 1e Helmersstraat 17-C 020 6839618 E-mail ab@kwajh.nl www.kwajh.nl	fase	omschrijving	werk Ketelhuis Blok 27 Amsterdam
	gewijzigd datum 24-06-2020		

**Bestaand**



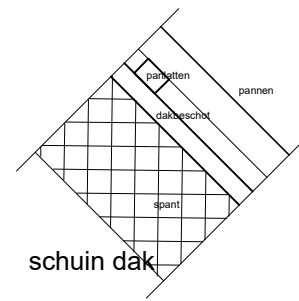
Rc=2,5  
bitumen  
80mm minerale wol  
dakbeschoot  
spanten

**minimale isolatie**

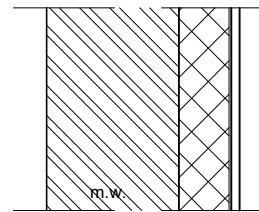


bestaand voldoet

**maximale isolatie**

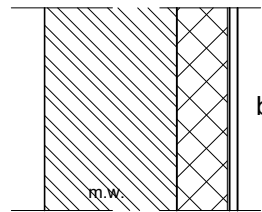


pannendak Rc=6,3  
pannen  
panlatten  
geïsoleerde dakplaten  
spanten



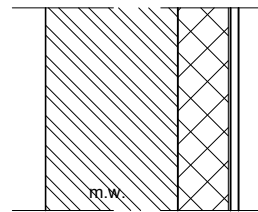
gevel Rc=2,5  
gipsplaat  
80mm minerale wol  
metselwerk

Voorgevel



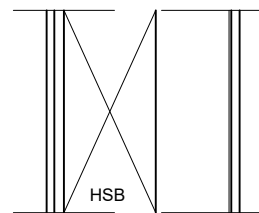
bestaand voldoet

Voorgevel



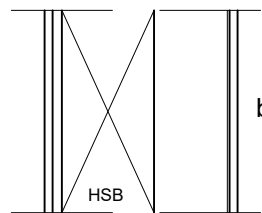
gevel Rc=4,7  
gipsplaat  
100mm Kingspan K17, Rc=5,05  
metselwerk

Voorgevel



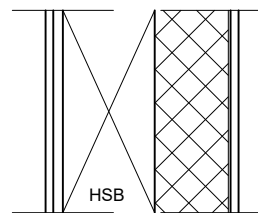
gevel Rc=3,5  
HSB  
Cellulose

Achtergevel



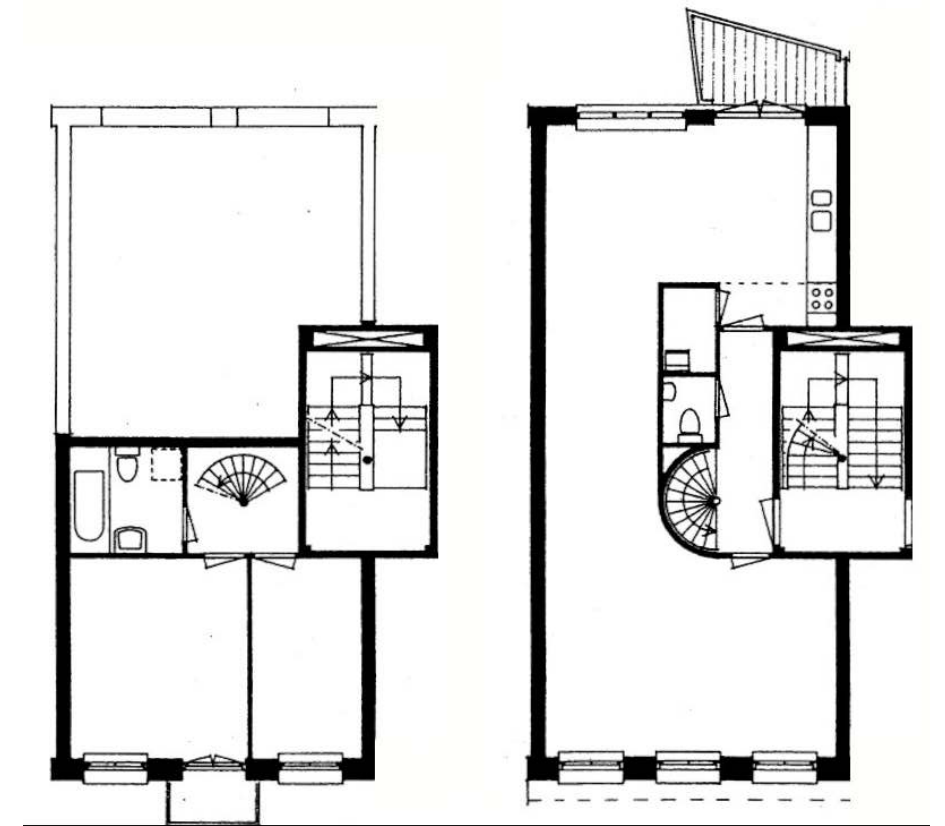
bestaand voldoet

Achtergevel

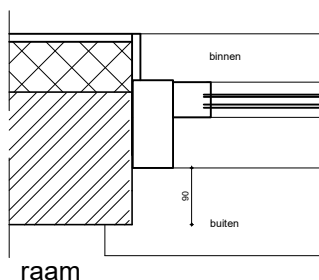


gevel Rc=4,7

Achtergevel

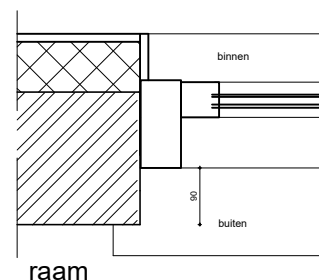


Voorbeeldplattegrond  
1e Helmerstraat 96-I



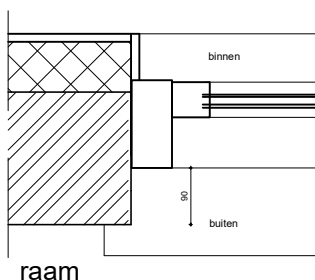
Glas U=1,4 HR+

raam



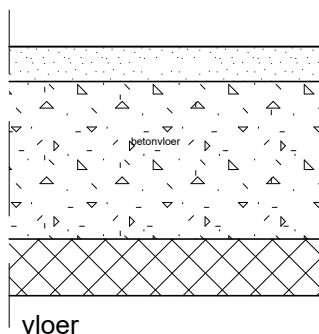
Glas U=1,4 HR+

raam



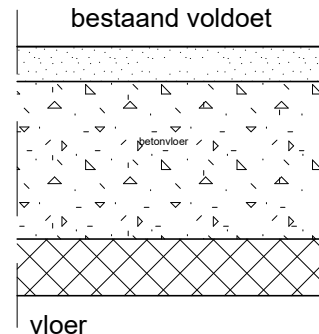
Glas U=1,2 = Rc=0,83  
HR++ glas  
dubbele kierdichting

raam



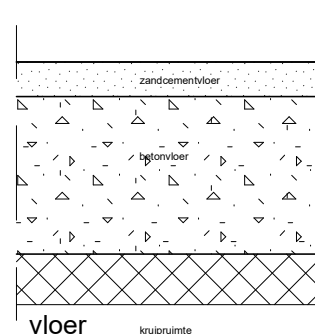
Rc = 2,5  
Beganegrond-vloer  
afwerkvloer  
beton  
EPS 90 mm

vloer



bestaand voldoet

vloer



Beganegrond-vloer Rc=3,7  
afwerkvloer  
beton  
EPS 90 mm  
kruipruimte  
isochips 250mm  
bodemafluiters/zand

vloer

Installatie:  
CV: HRE-Combiketel, radiatoren  
Ventilatie: WTW-ventilatie

	Architectenbureau Kwa 1e Helmersstraat 17 C-1 1054 CX Amsterdam T: 020 6839618 E: ab@kwajh.nl www.kwajh.nl		Werk Ketelhuis Blok 27 Amsterdam
	gewijzigd Datum 24-06-2020	fase Schaal	Omschrijving